

## NOUS

Une équipe pluridisciplinaire au service des résidents : médecins et infirmières, psychologues et travailleurs sociaux, personnes chargées de la vie quotidienne.

## A.C.T

Les Appartements de Coordination Thérapeutique sont ouverts à l'accueil de toute personne en situation de précarité touchée par une pathologie chronique invalidante (Sida, hépatite, cancer, sclérose en plaques...). Les ACT proposent un hébergement à titre temporaire. Les équipes coconstruisent avec le résident le suivi et la coordination des soins, l'accompagnement psychologique et l'aide à l'insertion.

## M.A.S

La maison d'accueil spécialisée est un établissement médico-social, l'autorité de tarification est l'Agence Régionale de Santé, accueillant des adultes à partir de 18 ans qui ne peuvent effectuer seuls les actes de la vie courante. Chez Cordia, les personnes accueillies présentent des troubles neurodégénératifs.

## L.H.S.S

Les Lits Halte Soins Santé accueillent temporairement des personnes majeures sans domicile fixe, quelle que soit leur situation administrative, ne pouvant être prises en charge par d'autres structures, dont la pathologie ou l'état général, somatique ou psychique, ne nécessite pas une prise en charge hospitalière mais est incompatible avec la vie à la rue.

## L.A.M

Lits d'accueil médicalisés, une structure permettant aux personnes atteintes de pathologies chroniques de recevoir, en l'absence de domicile et d'impossibilité de prise en charge adaptée dans les structures de droit commun, des soins médicaux et paramédicaux ainsi qu'un accompagnement social adaptés.

## A.C.T Hors les murs

Les A.C.T Hors les murs permettent d'accompagner, dans leur logement, dans un hébergement précaire, et même dans un établissement social, des personnes malades chroniques porteurs généralement de comorbidités, de troubles psychiatriques, de handicap.



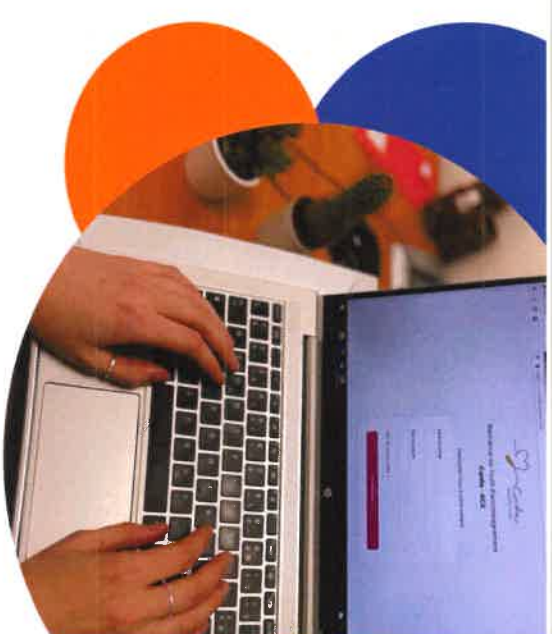
## LA PLATEFORME ACX UN MOYEN DE REVELER LE POUVOIR D'AGIR!

### ACX est accessible 24h/24

Cet outil numérique développé par l'association Cordia, structure le travail de l'équipe qui repère et hiérarchise les besoins et les forces des personnes accompagnées. A partir de ces données, le résident est invité à co-construire des réponses et soumettre également ses besoins et les moyens qu'il envisage de mettre en oeuvre pour leurs réalisations.

Les personnes accompagnées voient sur la plateforme l'évolution des besoins exprimés en fonction de leur traitement et du temps qui passe, permettant ainsi l'élaboration de la feuille de route personnalisée et de répondre plus facilement à la question : **"par quoi commencer ?"**

ACX est un outil d'aide à la décision pour les résidents et les professionnels.





## Le public accueilli chez Cordia

- Personnes seules (homme, femme, transgenre) âgées de 18 à 60 ans, désocialisées et présentant une/des pathologies chroniques invalidantes,
- Familles monoparentales.

## Créer de l'humanité jusqu'au bout

Depuis février 2017 Cordia accueille les personnes précaires en fin de vie au sein de la Villa Amédée à Paris, une structure équipée « comme à la maison ». Nos équipes accompagnent des personnes désocialisées souvent seules et sans ressource dans leurs chemins de fin de vie dans la dignité et le respect.



## Contact

### Siège Social

**3 rue Saint-Nicolas 75012 PARIS**  
**Tél. 01 84 17 72 65**

ACT Paris  
3 rue Saint-Nicolas  
75012 Paris  
Tél. 01 84 17 72 65

ACT Tours  
75 rue Walvein  
37000 Tours  
Tél. 02 47 05 07 74

MAS Paris  
71 rue Compans  
75019 Paris  
Tél. 01 53 38 82 13

Villa Amédée  
5-7 rue Emile Desvaux  
75019 Paris  
Tél. 01 42 06 90 48

ACT Poitiers  
13 rue Scheurer  
Kestner  
86000 Poitiers  
Tél. 05 49 51 87 96  
ACT Niort  
189 avenue de La Rochelle  
79000 Niort  
Tél. 05 49 25 99 16

ACT LAM LHSS La Rochelle  
11 rue Franck Lapeyre  
17000 La Rochelle  
Tél. 09 72 37 28 74

[www.cordia.asso.fr](http://www.cordia.asso.fr)  
[direction@cordia.asso.fr](mailto:direction@cordia.asso.fr)



« Il est essentiel de soigner les corps et de panser aussi les blessures du cœur ».

Pierre Bolet, fondateur de l'association CORDIA

**La personne en position d'experte renforce ses capacités d'agir, ainsi elle peut mieux franchir les obstacles!**



**L'association Cordia a été fondée en 1991 par un frère Dominicain. Aujourd'hui, 101 salariés (88 ETP) répartis sur Paris, Tours, Poitiers, Niort, la Rochelle, interviennent sur les A.C.T classiques (112 places), la M.A.S (18 places), le L.H.S.S (10 places), le L.A.M (15 places), les A.C.T Hors les murs (41 places). L'association est financée par la Sécurité Sociale.**