



wimooov

libéré, égalité, mobilité!

UN COUP DE POUCE POUR LA MOBILITÉ



Prêt moyens de transports

QUELLES AIDES ?

- Toute personne ayant besoin d'aides financières en matière de mobilité
- Être salarié-e
- Être en formation

- Financement partiel du permis de conduire
- Participation financière

➢ Achat vélo assistance électrique

➢ Réparation vélo

- Remboursement total ou partiel des abonnements de transport en commun



QUELS PARTENAIRES ?

FINANCES : possibilité d'obtenir un micro-crédit jusqu'à 3500 euros (taux = 2,5 % max)



MATERIEL : location, achat et réparation de véhicules à petits prix. Aide aux permis.



COMMENT ?

Contacter WIMOOOV pour plus d'information et/ou monter un dossier

☎ 02 47 53 45 21

Partenaires	 
Moyen de transports	   
 	<p>Personnes</p> <ul style="list-style-type: none"> ➢ souhaitant reprendre un emploi dans un secteur prioritaire. ➢ Ayant trouvé un emploi via la plateforme médiation emploi.
Conditions d'accès	<p>Par</p> <ul style="list-style-type: none"> ➢ le conseiller pôle emploi pour les demandeurs d'emploi. ➢ les entreprises qui recrutent (pour les non-herstés).
	<ul style="list-style-type: none"> ➢ Caution à payer selon le type de véhicule
 <p>Site web Adresse postale</p>	<p>3949</p> <p>www.pole-emploi.fr, et pole-emploi.org 27 Avenue Gambetta, 37500 Orléans</p>

Prêt de véhicules sur le territoire du Chinonais

Pour toute demande s'adresser à la MSAP Avoine



Pour qui ?

Salarié

Combien ?

Caution : 150€
Puis 5€/semaine

A fournir

- Attestation responsabilité civile
- Contrat de travail
- Justificatif de domicile
- Pièce d'identité



Partenariat



- Gratuit
- Rendre avec le plein

Contacts

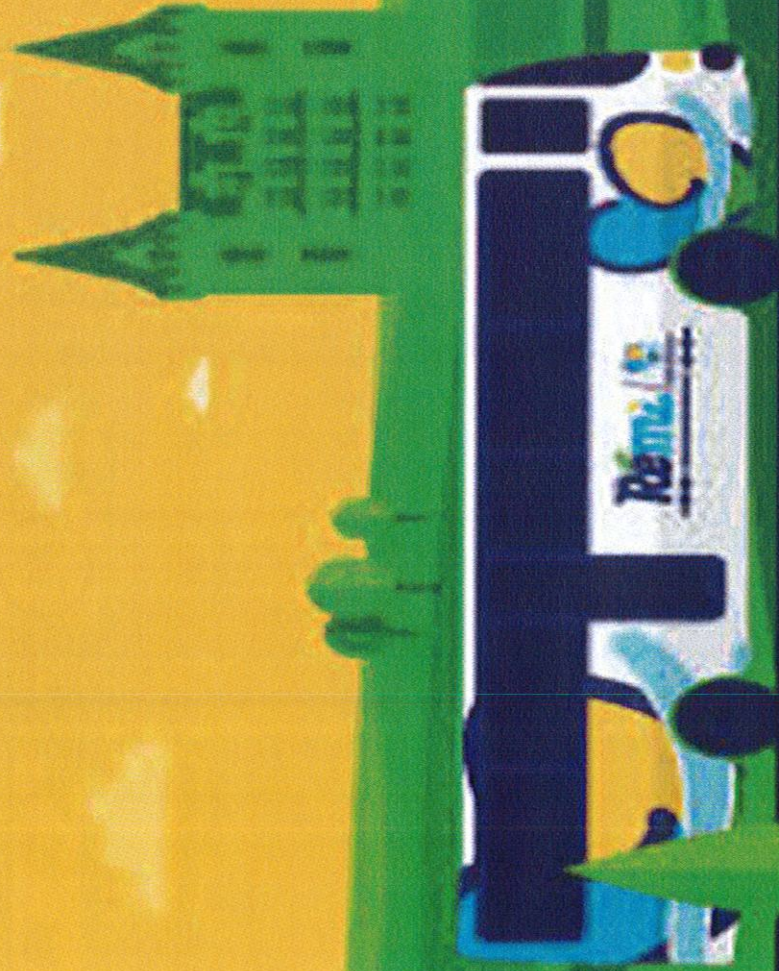


02 47 98 17 04
Avenue de la République,
37420 Avoine
infoemploietservices@cc-
cvl.fr

Rémi
RÉSEAU DE MOBILITÉ INTERURBAINE



Centre-Val de Loire





Le bus du Chinonais qui dessert :



Tarifs :

Tickets à acheter auprès du conducteur.

Ticket unitaire = **1.80 €** Carnet de 10 = **15€**

Horaires :

Du Lundi au samedi de **6h à 19h**.

Abonnements :

- Mensuel : **30 €**
- Mensuel scolaire: **15 €**
- Annuel Scolaire : **45 €**

Trajets illimités sans restrictions.

Accessible à tous les usagers :



Permanences : Lundi au Vendredi de 8h à 12h, 14h à 18h.

@ archambaulttravel@orange.fr ☎ **02.47.54.90.51**

Prospectus disponible dans le bus, en mairie et à l'office de tourisme.

ABONNEMENT CAR REMI ZEN JEUNE

J'ai **-26** ans

Je voyage régulièrement en 

⇒ Trajets illimités

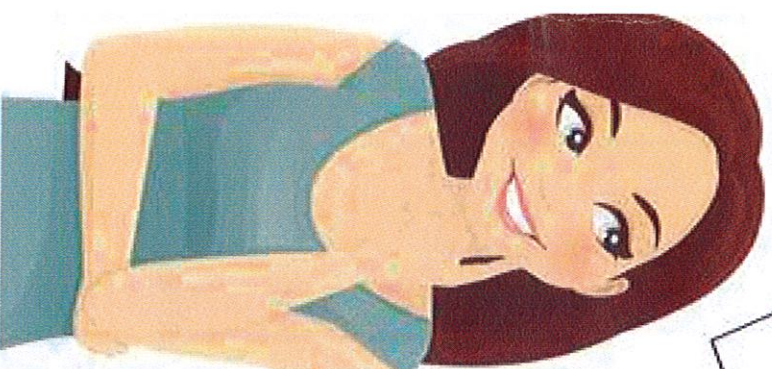
PRIX

DEPARTEMENTAL	INTERDEPARTEMENTAL
25 € / mois	De 25 € à 75 € / mois

Disponible

sur remi-centrevaldeloire.fr

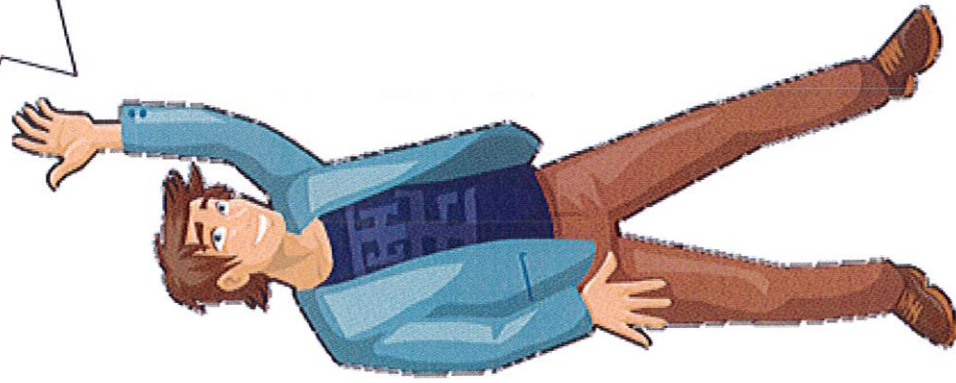
ou en agence **Rémi**



CARTE REMI LIBERTE JEUNES

J'ai **26** ans

Je voyage régulièrement en  



PRIX

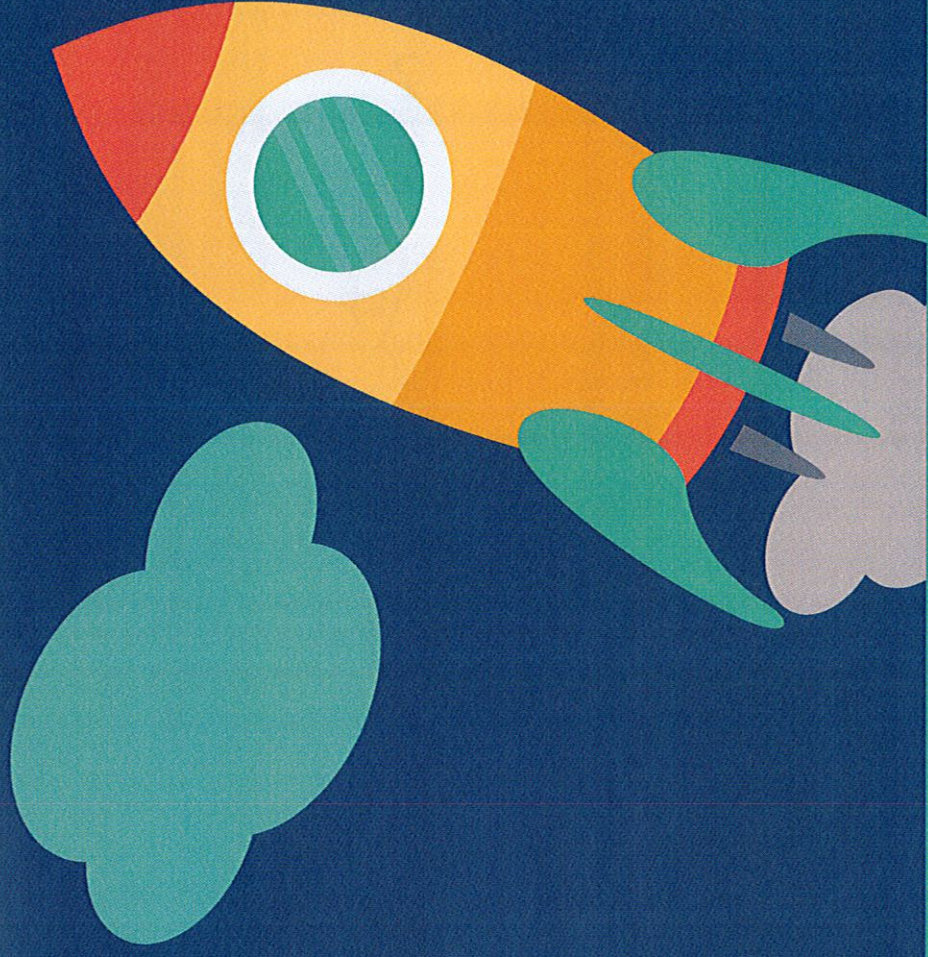
- ⇒ 20 € par an
- ⇒ Carte gratuite pour les 4-14 ans
- ⇒ Gratuite pour les 15-25 ans, sur yeps.fr

AVANTAGES

- ⇒ 50%: Tous les jours
- ⇒ 66%: Week-ends et jours fériés

OÙ L'ACHETER

- ⇒ Sur remi-centrevalde Loire.fr
- ⇒ En gare



CHINON
VIENNE
& LOIRE
Communauté de communes

GUIDE DE LA
MOBILITÉ
SE DÉPLACER AUTREMENT

EN CHINONNAIS




ommaire

- Prêt de véhicules sur le territoire du chinonais
- Sitravel, le bus du chinonais
- Wimooov, un coup de pouce pour la mobilité
- Prêt de moyens de transports
- Abonnement car Rémi zen jeune
- Carte Rémi liberté jeune
- Accès Rémi pour les personnes handicapées
- Liens utiles




JUSTIFICATIFS VALIDES

- une carte mobilité inclusion valide
- Carte de pensionné(e) / réformé(e) de guerre
- Leur propre  à leur arrivée en gare




COMMENT EN BÉNÉFICIER ?

ACCÈS RÉMI TRAIN	ACCÈS REMI PLUS
<p>Pour le Centre Val de Loire</p> <p>au 0 800 83 59 23 (gratuit)</p> <ul style="list-style-type: none"> • du lundi au samedi hors jours fériés • de 6 h à 20 h. 	<p>Trajets nationaux (TGV ,Intercités, TER)</p> <p>au 3635 (prix appel local)</p>
Réservation 48 h avant	
 <ul style="list-style-type: none"> • Réserver le samedi pour le mardi 	<ul style="list-style-type: none"> • 7/7 de 7 h à 22 h




COMMENT ÇA FONCTIONNE ?



Avant le départ un  vous conduit à votre place.

A l'arrivée,

- Prise en charge dans votre train,
- Avec accompagnement en cas de correspondance

<ul style="list-style-type: none"> • 1  <= 15 kilos •  Portage prévu 	<ul style="list-style-type: none"> •  > 15 kilos, Service « Bagages à domicile » au 3635
--	--

Liens utiles

Organismes	Liens
Wimoov	www.wimoov.org
Car Rémi	Remi- centrevaleloire.fr
Pole emploi	www.pole-emploi.fr
Sitravel	https://www.chinon-vienne-loire.fr/quotidien/transport/sitravel/

Réalisé par le groupe de stagiaires VI-SA+ « parcours vers l'emploi ».

LE GUIDE MOBILITE

-26 ans

