



Service Public de l'Insertion et de l'Emploi d'Indre-et-Loire

Commission Emploi du
Collectif Solidarité en Chinonais

- 25 mai 2023 -

**SPIE
37**



01

Rappel du périmètre et des objectifs du SPIE 37



Septembre 2019 :
Lancement de la
concertation nationale



Mars 2020 :
Lancement des 14
expérimentations



Décembre 2020 :
Clôture de la concertation



Avril 2021 :
Lancement du SPIE dans
31 territoires



Février 2022 :
Déploiement du SPIE dans
34 territoires
supplémentaires

L'ambition nationale du SPIE

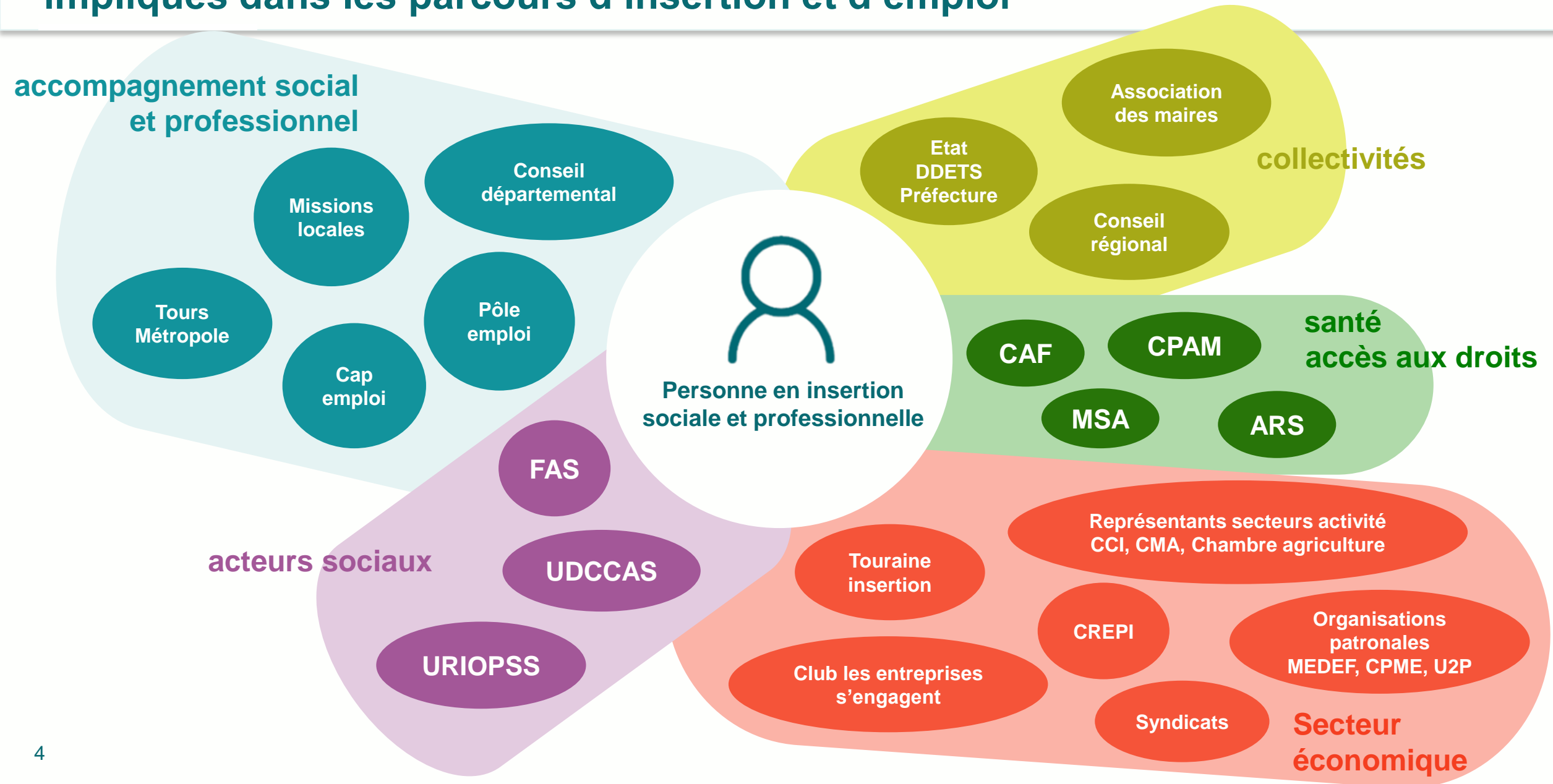
Le SPIE s'inscrit dans la stratégie nationale de prévention et de lutte contre la pauvreté. Il a pour ambition de **renforcer l'efficacité de l'accompagnement vers l'emploi des personnes qui rencontrent des difficultés particulières pour s'insérer sur le marché du travail.**

Pour répondre à cette ambition, le Gouvernement a lancé une concertation et soutenu des expérimentations sur 79 départements.

Le SPIE en Indre et Loire

- **Octobre 2021** : Candidature de l'Indre et Loire au 2^{ème} appel à manifestation d'intérêt coconstruite avec le Conseil Départemental, Pôle Emploi, la Direction Départementale de l'Emploi, du Travail et des Solidarités (DDETS) et les Missions Locales.
- **Mars 2022** : Lancement du SPIE 37 qui affirme un objectif d'efficacité et de simplification de la gouvernance des politiques emploi et insertion.

Une couverture territoriale départementale et un large consortium d'acteurs impliqués dans les parcours d'insertion et d'emploi



Les publics cibles

- Une approche qui veut **dépasser la question des statuts** en englobant 3 publics cibles du SPIE :
 - les bénéficiaires du RSA ;
 - les jeunes éligibles et pouvant relever du Contrat engagement jeune (CEJ) ;
 - les demandeurs d'emploi en Allocation spécifique solidarité (ASS).

Et dans ces publics, une attention particulière aux jeunes sortant de l'aide sociale à l'enfance, aux parents isolés et aux personnes porteuses de handicap.

Les objectifs généraux

- Garantir la **continuité des parcours** vers l'emploi
- Offrir des **solutions adaptées** aux besoins de chacun
- Renforcer les **coopérations partenariales** et la **culture commune** des professionnels
- Simplifier nos **modes de fonctionnement**

Les étapes du SPIE 37 à ce jour



septembre à décembre 2022

Phase de diagnostic auprès des professionnels et des personnes accompagnées



8 décembre 2022

Comité de pilotage du consortium SPIE : restitution du diagnostic et validation des thématiques prioritaires



janvier à mars 2023

Définition et démarrage du plan d'actions du SPIE



16 mars 2023

Comité de pilotage du consortium SPIE : point d'étape sur l'avancement du plan d'actions



mars à décembre 2023

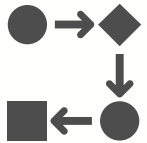
Poursuite du plan d'actions et préparation de la transition vers France Travail



02

Le plan d'actions du SPIE 37

Les actions prioritaires du SPIE 37



L'accompagnement des personnes vers l'emploi : Objectif de **sécuriser les parcours** des personnes accompagnées vers l'emploi lorsqu'elles changent de statut et de tendre vers le « dites-le nous une fois ».



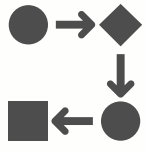
La réunion des professionnels de l'accompagnement sur des enjeux communs :
Proposer différents espaces permettant de **favoriser l'interconnaissance** entre les acteurs



Les actions qui se construisent dans la philosophie SPIE en réponse aux freins à l'emploi :
Au vu des résultats du diagnostic, le COPIL consortium a décidé de lancer des travaux sur les freins périphériques prépondérants que sont la **santé**, la **mobilité** et la **garde d'enfants**.

Les actions qui seront valorisées au titre du SPIE réunissent ces critères :

- Partenariat institutionnel stratégique
- Coordination et mutualisation des moyens des parties prenantes
- Approche universelle des publics



L'accompagnement des personnes vers l'emploi



Sécuriser les parcours d'insertion vers l'emploi lorsque les personnes accompagnées changent de statut et tendre vers le « dites-le nous une fois »

Organisation de 3 temps de travail réunissant des professionnels de l'accompagnement (CD, PE, Cap Emploi, ML) et une personne accompagnée pour proposer une réponse aux problématiques rencontrées lors des étapes de transition tout au long du parcours.

Les objectifs de ces travaux :

- Répertorier les besoins en information sur le parcours de la personne accompagnée de la part de chaque acteur
- Identifier les limites actuelles du partage d'informations entre institutions
- Explorer des pistes de solutions permettant d'améliorer la continuité et la cohérence des parcours



La réunion des professionnels de l'accompagnement sur des enjeux communs



Cycles de formations interinstitutionnelles

Construction de cycles de formations sur 2 sujets transversaux qui répondent aux besoins identifiés lors du diagnostic.

- **Les premiers secours en santé mentale** : frein majeur pour les personnes accompagnées vers l'emploi
- **Le secret professionnel et le partage d'informations** : renforcer la sécurisation des parcours

Pour chacun des sujets, **6 sessions de formation** sont ouvertes : 3 en métropole, 1 à Chinon, 1 à Amboise, 1 à Loches.

Sessions mixant les professionnels de différentes entités pour créer des temps d'échanges favorisant l'interconnaissance et la coopération opérationnelle.

Calendrier des sessions : de **juin à décembre 2023**.



La réunion des professionnels de l'accompagnement sur des enjeux communs



Action collective commune du SPIE 37

Objectif de construire ou renforcer une action collective d'accès à l'emploi avec les acteurs de l'insertion, de l'emploi et de la formation au second semestre 2023.

L'équipe projet du SPIE 37 a validé le **renforcement de l'édition 2023 du « Markethon »**, action qui réunit les principes cœur du SPIE.

Les objectifs d'amélioration du Markethon 2023 :

- Meilleure couverture territoriale : sécurisation / nouveaux points de départs
- Co-construction de l'action renforcée avec les partenaires SPIE
- Renforcement des suites du Markethon : ateliers pour maintenir la dynamique de parcours des participants après le jour du Markethon, indicateurs d'évaluation...
- Implication de la Maison de la Région
- Renforcement de l'association des SIAE dans l'action



Les actions qui se construisent dans la philosophie SPIE

🎯 Action attractivité des métiers du grand âge (RCVL, CD, PE, ARS, ML)



Diagnostic départemental partagé et réunions en territoire avec les employeurs du secteur pour définir des actions concrètes et coordonnées destinées à faciliter les recrutements dans les métiers de l'aide à la personne.

🎯 Réunions stratégiques sur les freins majeurs à l'emploi (garde d'enfants, santé, mobilité)



Garde d'enfants : Projet co-porté par la CAF, le CD et PE pour la mise en place d'un dispositif dédié à la garde d'enfants pour les parents en insertion afin de favoriser leur reprise d'emploi ou de formation.



Santé : Co-portage CPAM / CD d'un travail de recensement de l'offre de services départementale et de création d'une "boîte à outils" pour les professionnels.






Mobilité inclusive : réunion stratégique à venir avec les acteurs concernés pour identifier les manques et le fléchage des financements en conséquence.

Les actions prioritaires du SPIE 37



Les thématiques différées dans l'attente du cadrage de France Travail :

-  **La refonte de la gouvernance**
-  **Le renforcement des coopérations avec les entreprises du territoire**
-  **Les travaux sur les outils numériques : interconnexion des systèmes d'information, recensement de l'offre par thématique, territoire, public**



01

Les contours de France Travail au 22/05/2023

Objectif et périmètre de France Travail



Pourquoi France Travail ?

- **Enjeu du plein emploi** avec comme point de départ le constat qu'un grand nombre de demandeurs d'emploi subsiste alors que des entreprises / secteurs peinent à recruter.
- **Systeme actuel trop complexe** pour les personnes accompagnées, les professionnels et les employeurs.



Quels objectifs ?

- **Simplification de l'accompagnement** des personnes dépourvues d'emploi et des entreprises
- **Meilleure coordination entre les acteurs de l'emploi et de l'insertion** : « **France Travail est avant tout une dynamique partenariale qui vise à mieux coordonner l'ensemble des acteurs d'un territoire** ». Enjeu de trouver les meilleurs partenariats, pour garantir à tous un accompagnement personnalisé vers l'emploi durable.



Pour qui ?

- **Personnes dépourvues d'emploi**
- **Employeurs**

Méthodologie de construction de France Travail

- ① **Une mission de préfiguration de France Travail** conduite par Thibaut GUILLUY, Haut-commissaire à l'emploi et à l'engagement des entreprises dès septembre 2022. **Rapport publié en avril 2023.**
- ② **Des expérimentations** pour un accompagnement « rénové » afin de tester plusieurs évolutions envisagées dans le cadre de France Travail. **18 territoires pilotes sur l'année 2023.**
- ③ **Une loi** pour fixer le **cadre d'intervention de France Travail**. Projet de loi prévu en **juin 2023.**
- ④ **Une contractualisation Etat / Département** dans le volet insertion du **Pacte des Solidarités 2024.**

Les principes clés de France Travail

Inscription à France Travail

de toutes les personnes dépourvues d'emploi

Diagnostic et orientation

procédures communes et outils partagés pour garantir un accompagnement adapté et sans rupture

Garantie de parcours

« sans couture » adaptés au niveau d'autonomie et aux besoins de chacun.
Renforcement des accompagnements intensifs et personnalisés pour ceux qui en ont besoin – avec le principe d'un référent unique et d'une mobilisation de la personne « 15 à 20 heures par semaine »

Contrat d'engagement unifié

autour d'un socle commun d'engagements réciproques pour la personne et son référent

Guichet unique employeurs

pour les aider à recruter plus simplement, plus rapidement et à s'ouvrir à tous les profils

Formation

dont l'accès sera davantage ciblé sur les personnes les plus éloignées de l'emploi et sur les besoins de recrutement des entreprises

Communs numériques

transformation du SI de Pôle emploi en plateforme de données et de services numériques communs interopérables avec les SI des acteurs du réseau France Travail

Académie France Travail

pour former les professionnels du réseau France Travail et des **communautés France Travail** pour partager les pratiques

Gouvernance et pilotage

4 niveaux de gouvernance : national / régional / départemental et local basés sur un pilotage par les résultats reposant sur des indicateurs communs

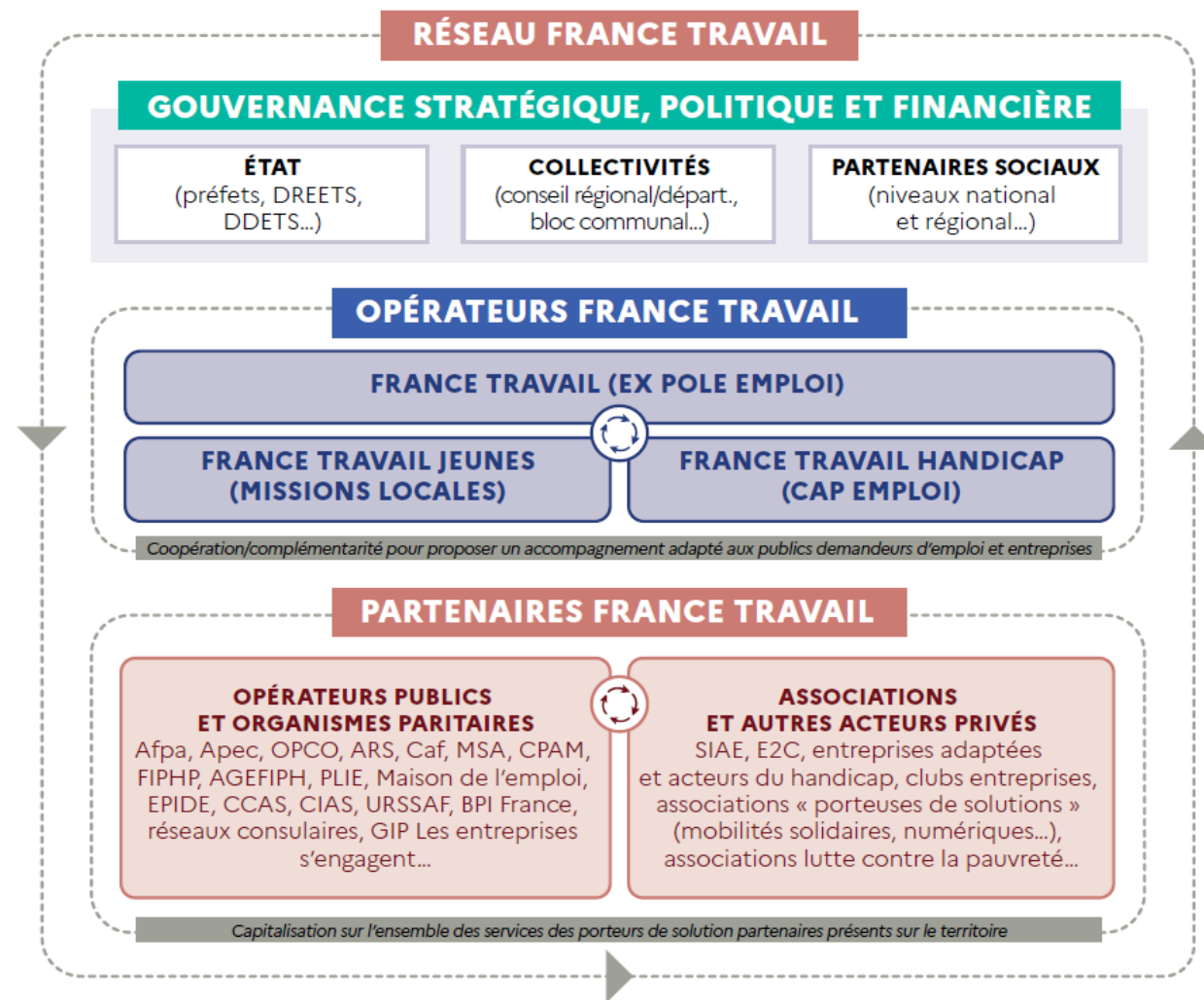
Ces principes reposent sur **une nouvelle méthode** :

La mise en **commun** des **outils**, **données** et **pratiques** pour plus d'efficacité collective

La structuration de France Travail : gouvernance, réseau et opérateurs

Principales évolutions d'organisation :

- Une **gouvernance** reposant sur un **comité France Travail** à chaque niveau (national, régional, départemental et local). Chaque comité a vocation à être une instance unique regroupant les instances existantes sous une co-présidence Etat-collectivités.
- Un **réseau France Travail** entendu comme l'écosystème des acteurs de l'emploi, de l'insertion et de la formation.
- La **transformation de Pôle emploi en « France Travail » opérateur** chargé de l'animation du réseau France Travail. Il exercera des missions « pour le compte de tous » en proposant les procédures et socles communs de services au bénéfice des personnes et des employeurs. Ensemblier opérationnel, il sera responsable devant la gouvernance stratégique France Travail.
- Des « **opérateurs spécialisés** » : Missions locales et Cap emploi



France Travail repose sur la capitalisation des compétences et expertises des acteurs du réseau pour renforcer la coopération opérationnelle et simplifier le quotidien des personnes, des professionnels et des employeurs



02

Le SPIE 37 en préfiguration de France Travail en Indre et Loire

Le SPIE 37 partage les principes cœurs de France Travail

Des objectifs identiques :

- Simplification des parcours et renforcement de l'efficacité de l'accompagnement vers l'emploi des personnes qui rencontrent des difficultés particulières pour s'insérer sur le marché du travail
- Meilleure coordination entre les acteurs impliqués dans les parcours d'insertion vers l'emploi

Une dynamique partenariale déjà engagée dans le SPIE 37 :

- Large consortium d'acteurs à l'échelle départementale dont le dernier comité de pilotage s'est tenu le 16 mars 2023 pour partager l'avancement du plan d'actions prioritaires

L'affirmation d'une vision « universelle » des personnes dépourvues d'emploi :

- Le SPIE 37 se construit pour et avec les publics cibles suivants :
 - > les bénéficiaires du revenu de solidarité active (RSA)
 - > les jeunes éligibles au contrat engagement jeune (CEJ)
 - > les demandeurs d'emploi en allocation spécifique solidarité (ASS)

Une offre de services partagée :

- Un enjeu de mutualiser l'offre de services entre partenaires dans une logique qui dépasse les catégories administratives

Le plan d'actions du SPIE 37 prépare certaines évolutions de France Travail

Les actions prioritaires du SPIE 37 pour 2023

Le renforcement de la culture commune interinstitutionnelle

- **Formations communes** aux professionnels de diverses entités (santé mentale et secret professionnel / partage d'informations)
- **Action collective :** renforcement du Markethon 2023

Académie
France Travail

La sécurisation des parcours d'insertion vers l'emploi

- **Séminaires « parcours sans couture »** pour améliorer les transitions de parcours
- Création d'un **guide RSA en mode FALC** (Facile à Lire et à Comprendre) pour améliorer la compréhension du dispositif dès l'entrée dans le parcours

Garantie de parcours
« sans couture »

La mutualisation des moyens des acteurs

- **Réunions stratégiques sur les freins** majeurs à l'emploi (santé, garde d'enfants, mobilité)
- **Action interinstitutionnelle** pour faciliter les recrutements dans le secteur du grand âge

Conférence des
financeurs de l'insertion
sociale et professionnelle

L'interconnexion des outils numériques

- **Expérimentation** à venir entre le CD37 et le GIP de l'Inclusion pour améliorer la visibilité par les professionnels de l'offre de services des acteurs (Département, Pôle emploi...)

Communs numériques

La refonte de la gouvernance

- **Réflexion** qui sera engagée au dernier trimestre 2023 pour adapter le cadre national de France Travail à la réalité de l'Indre-et-Loire

Gouvernance partagée

Les principes clés de France Travail



03

France Travail comme point d'atterrissage du SPIE 37

Calendriers combinés SPIE 37 / France Travail – Année 2023

SPIE 37 : phase de construction et mise en œuvre

janvier à décembre

Lancement et mise en œuvre du plan d'actions du SPIE 37

Renforcement de la dynamique partenariale

Engagement des réflexions pour la préparation du déploiement de France Travail au 1^{er} janvier 2024



mars

Lancement des expérimentations pour un accompagnement « rénové » dans 18 territoires pilotes



avril à juin

Rapport de la mission de préfiguration et consolidation du projet de loi France Travail

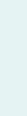


juillet à décembre

- Examen et vote de la loi France Travail
- Construction du volet insertion du Pacte des Solidarités

décembre

Fin du SPIE 37



janvier 2024

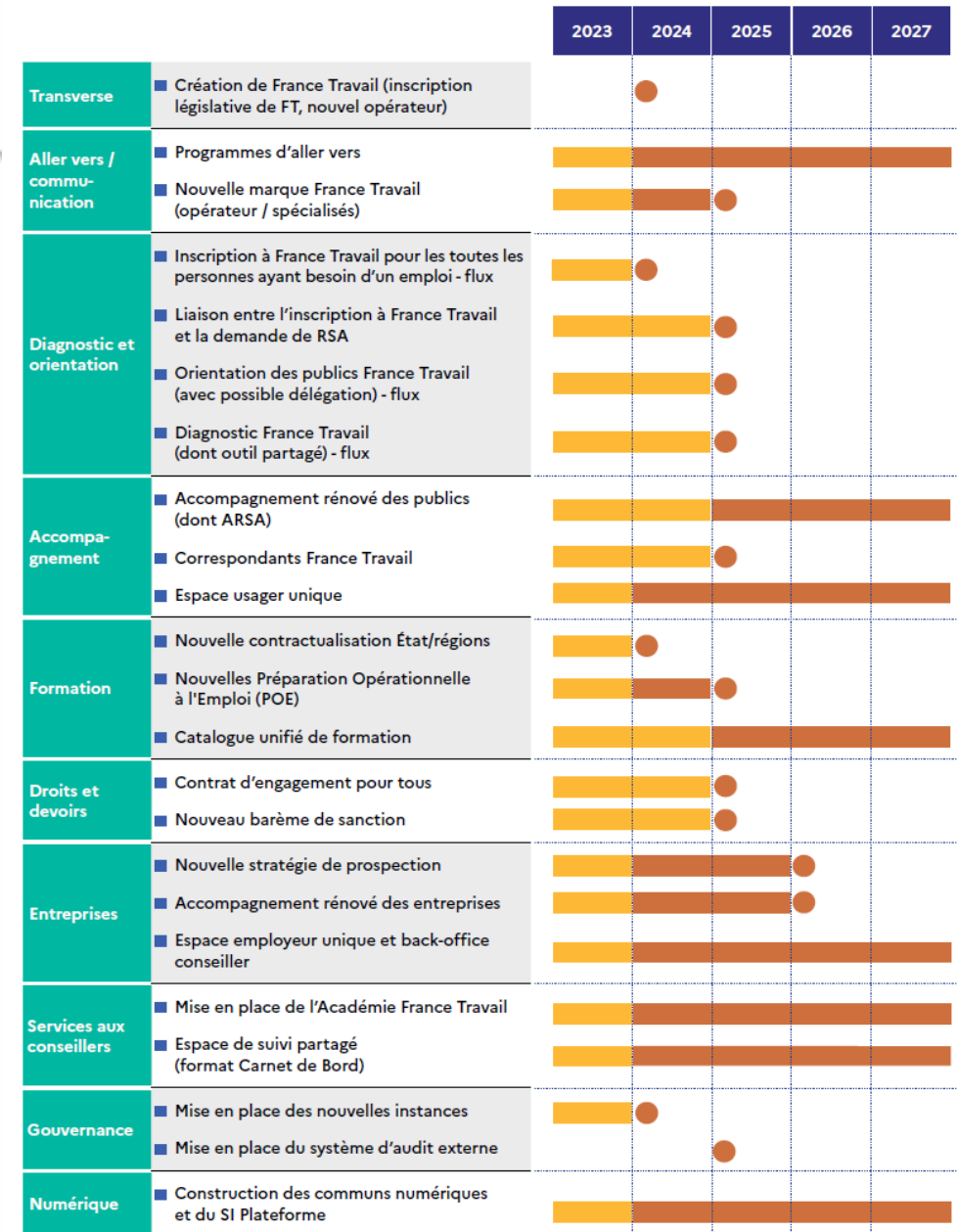
Lancement de France Travail

France Travail : phase d'expérimentation et de cadrage juridique

Déploiement progressif de France Travail – Années 2024 à 2027

Au regard des ambitions, il est proposé un déploiement progressif de **France Travail entre 2024 et 2027**.

Budget associé sur la période : **2,3 à 2,7 milliards d'euros**



Merci à vous !



Caroline DIDIER, cheffe de projet SPIE 37

cdidier@departement-touraine.fr

06.75.56.98.33

Audrey RAPICAULT, adjointe cheffe de projet SPIE 37

arapicault@departement-touraine.fr

06.40.44.59.23