

# HUB LO *en Centre -Val de Loire*

Partageons une vision **locale**  
de la **médiation numérique**



## Le contexte national...



La dématérialisation de toutes les démarches auprès des services publics est annoncée pour 2022.

# 17%

des Français sont en situation d'illectronisme d'après l'Insee

# 47%

de personnes manquent d'au moins une compétence numérique de base.

## ... Et en région !



**Signature de la  
Charte pour un  
numérique inclusif**

**24 janvier 2019**

**Validation de la  
SCORAN**

**Mars 2019**



**Signature de  
l'accord de  
consortium**

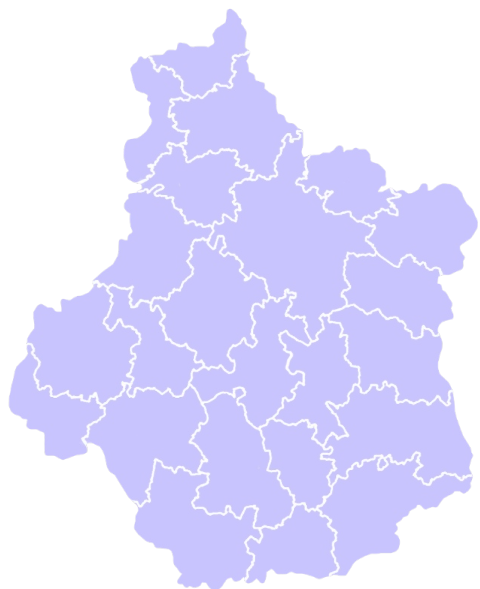
**14 juin 2019**

# Le contexte historique

**En 2019, le Conseil Régional Centre-Val de Loire a réuni des acteurs de réseaux régionaux pour mettre en œuvre le projet « Médiation numérique pour tous » :**



*Le numérique  
pour tous  
Centre-Val de Loire*



## Une échelle : les bassins de vie

- 23 bassins de vie
- Découpage tenant compte des EPCI
- Plus représentatif des réalités des territoires et des populations

## Les travaux du consortium, c'est :

- 23 monographies
- 5 expérimentations
- 2 évènements régionaux
- 1 cartographie des acteurs de la médiation numérique

# Le hub, c'est quoi ?

Le projet “Médiation Numérique pour Tous”, fort de ses productions, a obtenu la **labellisation national** “Hub territorial d’inclusion numérique”.



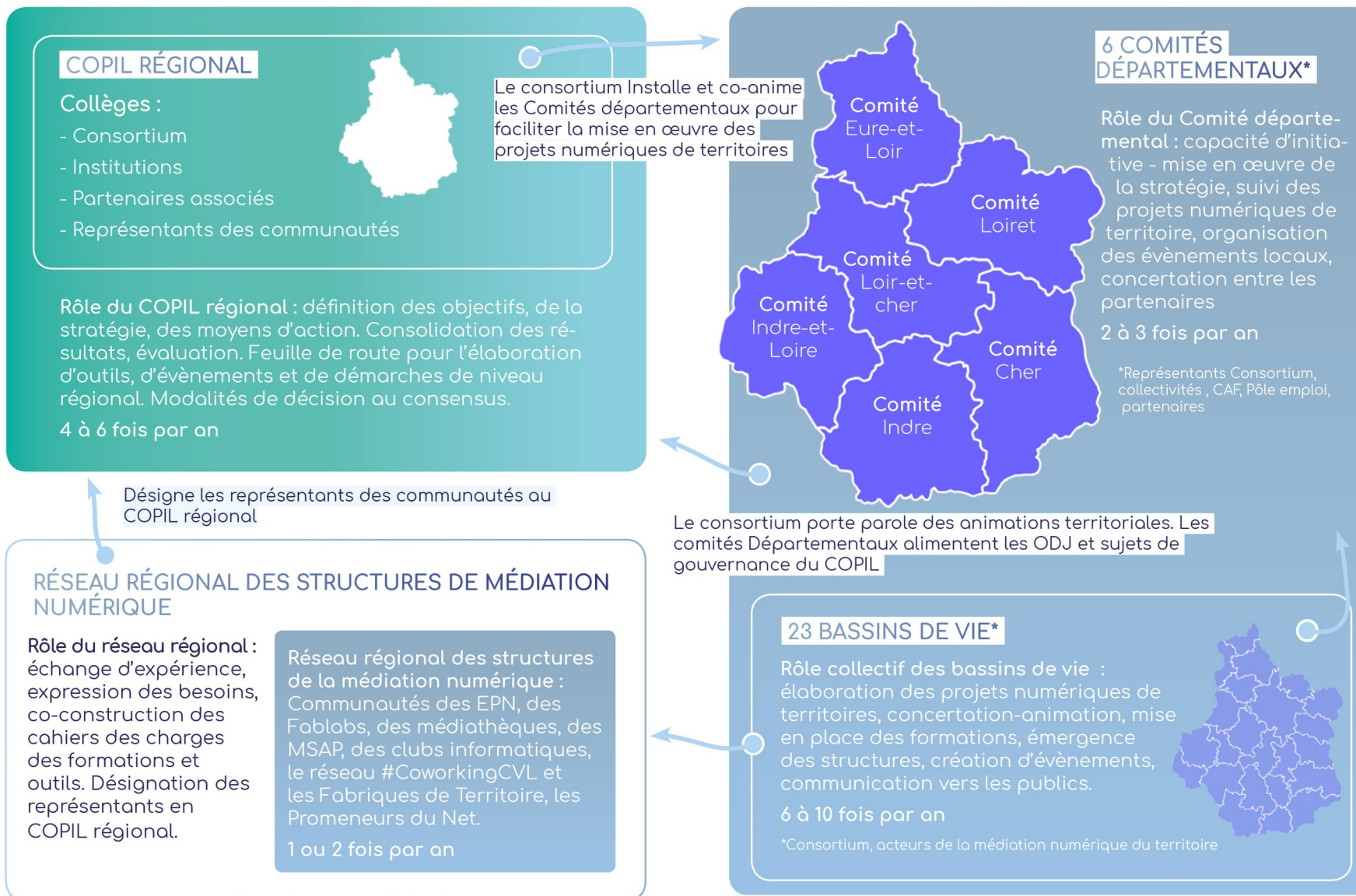
*Le numérique  
pour tous  
Centre-Val de Loire*



**HUB**  
**LO** en Centre  
-Val de Loire

Un “hub” a pour objectif de **rassembler, fédérer, accompagner** et **valoriser** les actions en faveur de la médiation numérique.

# La gouvernance du hub



## COFIL RÉGIONAL

### Collèges :

- Consortium
- Institutions
- Partenaires associés
- Représentants des communautés



Le consortium Installe et co-anime les Comités départementaux pour faciliter la mise en œuvre des projets numériques de territoires

Rôle du COFIL régional : définition des objectifs, de la stratégie, des moyens d'action. Consolidation des résultats, évaluation. Feuille de route pour l'élaboration d'outils, d'évènements et de démarches de niveau régional. Modalités de décision au consensus.

4 à 6 fois par an

Désigne les représentants des communautés au COFIL régional

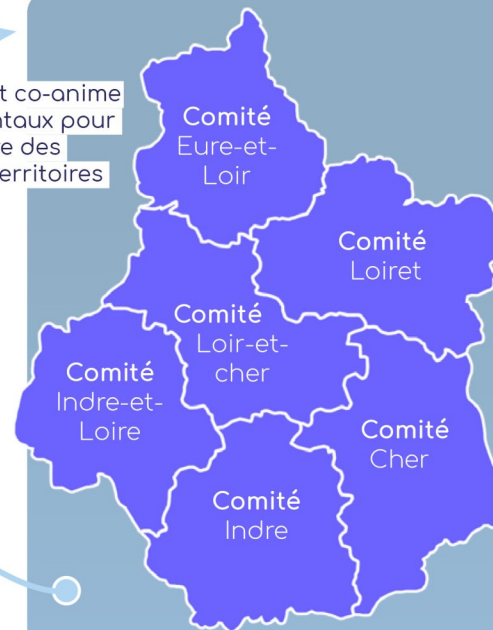
## RÉSEAU RÉGIONAL DES STRUCTURES DE MÉDIATION NUMÉRIQUE

Rôle du réseau régional : échange d'expérience, expression des besoins, co-construction des cahiers des charges des formations et outils. Désignation des représentants en COFIL régional.

Réseau régional des structures de la médiation numérique : Communautés des EPN, des Fablabs, des médiathèques, des MSAP, des clubs informatiques, le réseau #CoworkingCVL et les Fabriques de Territoire, les Promeneurs du Net.

1 ou 2 fois par an

## 6 COMITÉS DÉPARTEMENTAUX\*



Rôle du Comité départemental : capacité d'initiative - mise en œuvre de la stratégie, suivi des projets numériques de territoire, organisation des évènements locaux, concertation entre les partenaires

2 à 3 fois par an

\*Représentants Consortium, collectivités, CAF, Pôle emploi, partenaires

Le consortium porte parole des animations territoriales. Les comités Départementaux alimentent les ODJ et sujets de gouvernance du COFIL

## 23 BASSINS DE VIE\*

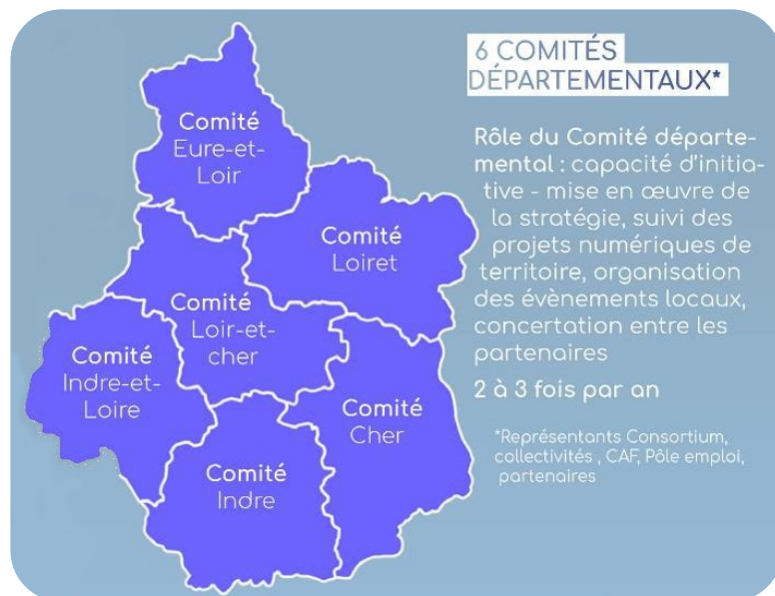
Rôle collectif des bassins de vie : élaboration des projets numériques de territoires, concertation-animation, mise en place des formations, émergence des structures, création d'évènements, communication vers les publics.

6 à 10 fois par an

\*Consortium, acteurs de la médiation numérique du territoire



# En département



## Les chargées de mission départementales :

- ↳ Elles sont recrutées par l'un des deux réseaux (Ligue ou CRIJ), membres du consortium régional
- ↳ Elles représentent le consortium en animant le comité départemental

## Responsabilités générales du poste :

- Assurer la communication et la conduite du projet régional au niveau départemental
- Accompagner les acteurs du département dans la conception et le développement de leurs **Projets Numériques de Territoires** issus des travaux par bassin de vie .
- Animer les réseaux constitués (ou à constituer) utiles pour développer l'offre de médiation numérique de proximité

# En département

Elora Fahlke

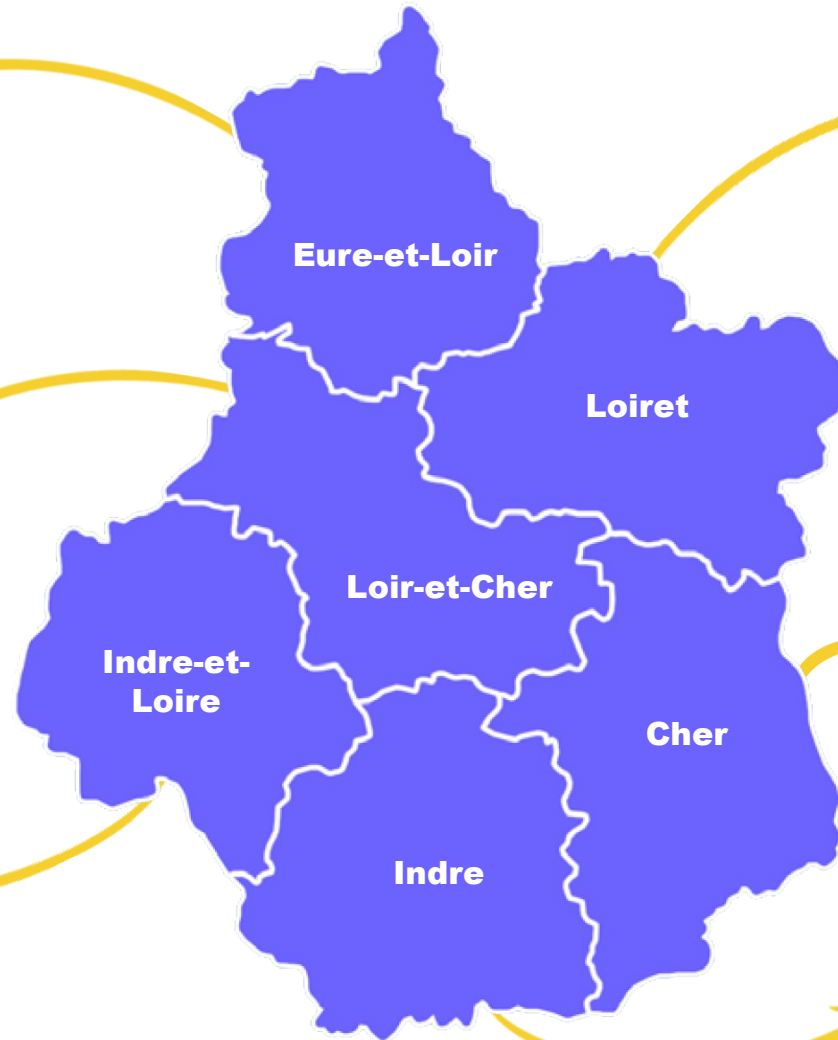
Aurore Xavier

Noémie  
Wartelle

Isabelle  
Azevedo

Lydie Cassaigne

Virginie Lafage





Lydie  
Cassaigne



## Constats

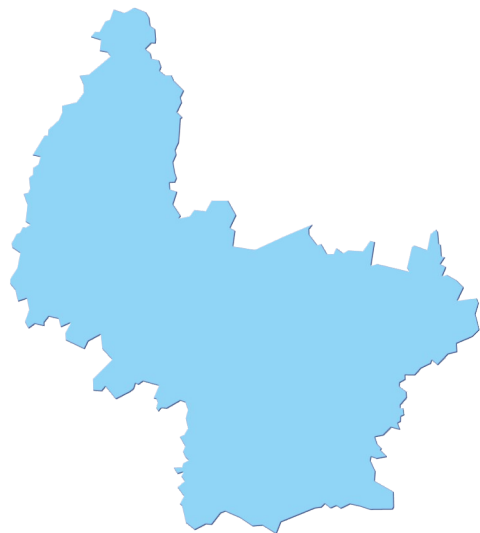
- ↳ Certains déserts et concentration de l'expertise collective et partagée autour d'Avoine et Chinon
- ↳ Un réseau d'acteurs motivés, habitués aux consensus et l'évaluation
- ↳ Dynamique collective de partage, d'échange et volonté de consolider les acquis
- ↳ Une expertise qui dépasse quelques fois celle de la Métropole
- ↳ ...

## Perspectives

- \* Consolider, valider et cofinancer un programme de formation des acteurs de la médiation du bassin
  - Reconnaître et valoriser le travail du réseau de médiation en rendant pérenne l'organisation de la commission solidarité numérique. L'animation actuelle du réseau est partagée. Consolider les moyens en l'articulant avec la démarche régionale pourrait renforcer l'action ;
  - Digitaliser la communication papier, développer une cartographie adaptée aux besoins des professionnels, des élus, du secteur intermédiaire et des habitants
  - Déployer les outils sur l'ensemble du bassin de vie.
- ↳ ...


# Quelles actions sur mon territoire ?

Chinon  
- Avoine



- ↳ Rencontrer les acteurs locaux
- ↳ Mettre à jour la cartographie des acteurs de la médiation, recenser les nouvelles structures et/ou actions
- ↳ Favoriser des partenariats
- ↳ Acculturer les élus locaux
- ↳ Accompagner l'écriture de projets numériques de territoire
- ↳ ...

# Quelles actions sur mon territoire ?

Un projet  
numérique  
de  
territoire,  
c'est quoi ? 

Le principe : à l'échelle de chaque bassin de vie, les structures de médiation et leurs partenaires mobilisés, définissent leur "feuille de route partagée" sur les 3 domaines suivants :

- **L'animation locale de la médiation numérique** afin d'atteindre les publics sur tout leur territoire : analyse des publics actuels, des territoires et des publics non atteints actuellement, lieux équipés, lieux non équipés, offre de service actuelle, offre à compléter, communication à développer, évènementiels existants ou à créer...
- **La formation** : quelle est l'offre de formation actuelle ? Comment la compléter ? Les structures présentes couvrent-elles potentiellement toute la demande ? Faut-il prendre de nouvelles initiatives ?
- **La pérennisation du réseau de structures**. Au-delà des financements actuels, comment stabiliser l'offre de service, motiver d'autres partenaires, professionnaliser et contractualiser ?

# Relais des dispositifs : Collectivités et État

Dans le cadre du plan "France Relance", 250 millions d'euros sont dédiés à l'inclusion numérique.

Cette enveloppe est déclinée en trois axes :

**Axe 1** : Recrutement et la formation de 4000 Conseillers numériques France Services

**Axe 2** : Structuration et outillage de la filière de l'inclusion numérique

**Axe 3** : Formation des aidants numériques/aidants connect

## Trois conventions en cours :

➤ Missions générales du Hub



➤ Pass numériques



➤ CNFS



# Relais «Conseillers numérique France Service »

## Objectif

- Soutenir l'usage quotidien du numérique
- Sensibiliser aux enjeux du numérique et favoriser les usages citoyens et critiques
- Rendre autonome pour réaliser des démarches administratives

## Présence sur le bassin de Chinon :

- Info emploi et services - Avoine
- Association lire et dire - Chinon

# Relais « Aidants Connect »

## Objectif

Sécurité juridique des aidants (confidentialité et sécurité des données) envers les usagers

## À qui s'adresse-t-il

Publics associatifs : animateurs social ayant rapport avec les usagers dans le cadre de démarches administratives

## Formation

Programme de formation 2022

# Qui contacter au sein du hub ?



## Des questions ?

Sur les actions du hub  
au niveau régional :

Elsa da Silva et  
Mourad Bennaceur  
[contact@hub-lo.fr](mailto:contact@hub-lo.fr)

Sur les actions du hub  
sur mon territoire :

Lydie Cassaigne  
[lcassaigne@laliguecvl.org](mailto:lcassaigne@laliguecvl.org)





 hu-blo

 hublo\_cvl



## Une newsletter régionale



## Un site : hub-lo.fr



Merci de votre  
attention !

