

System Paper

MORE FROM PAPER / BIEN PLUS QUE DU PAPIER

KUI ÊTES VOUS ?

Vous êtes System'paper, une grande entreprise qui existe depuis 80 ans, implantée dans plusieurs pays du monde.

Vous avez ouvert une usine à Kessoa et vous êtes spécialisée dans la fabrication de sacs en papier.

C'est un secteur très concurrentiel : il y a de plus en plus d'entreprises qui produisent des sacs, et qui sont en compétition auprès des acheteurs.

Certes vos sacs ne sont pas de la plus haute qualité, mais au fil des années, vous avez su vous démarquer : dynamisme, rigueur, fiabilité et une organisation sans faille ont forgé votre identité.

Votre devise est :
"MORE FROM PAPER - BIEN PLUS QUE DU PAPIER"

VOTRE ORGANISATION :

Votre société est gérée de manière pyramidale comme indiquée sur le schéma. Vous avez un modèle de production basé sur le **travail à la chaîne**.

LE CONSEIL D'ADMINISTRATION :

Il est composé d'actionnaires élus. Ce sont des personnes ou institutions qui détiennent des parts de l'entreprise (des actions) et sont propriétaires de celle-ci. Ils perçoivent des revenus, mais ne sont pas salariés et ne travaillent pas dans l'entreprise. Ils nomment la direction, et décident de l'utilisation des bénéfices. 1 ACTION = 1 VOIX

1 DG (DIRECTEUR GÉNÉRAL) :

Il applique les décisions du Conseil d'Administration. Il est également responsable de l'achat des fournitures et de la vente des sacs sur le marché. Il a en charge la gestion financière de l'entreprise.

1 ASSISTANTE DE DIRECTION :

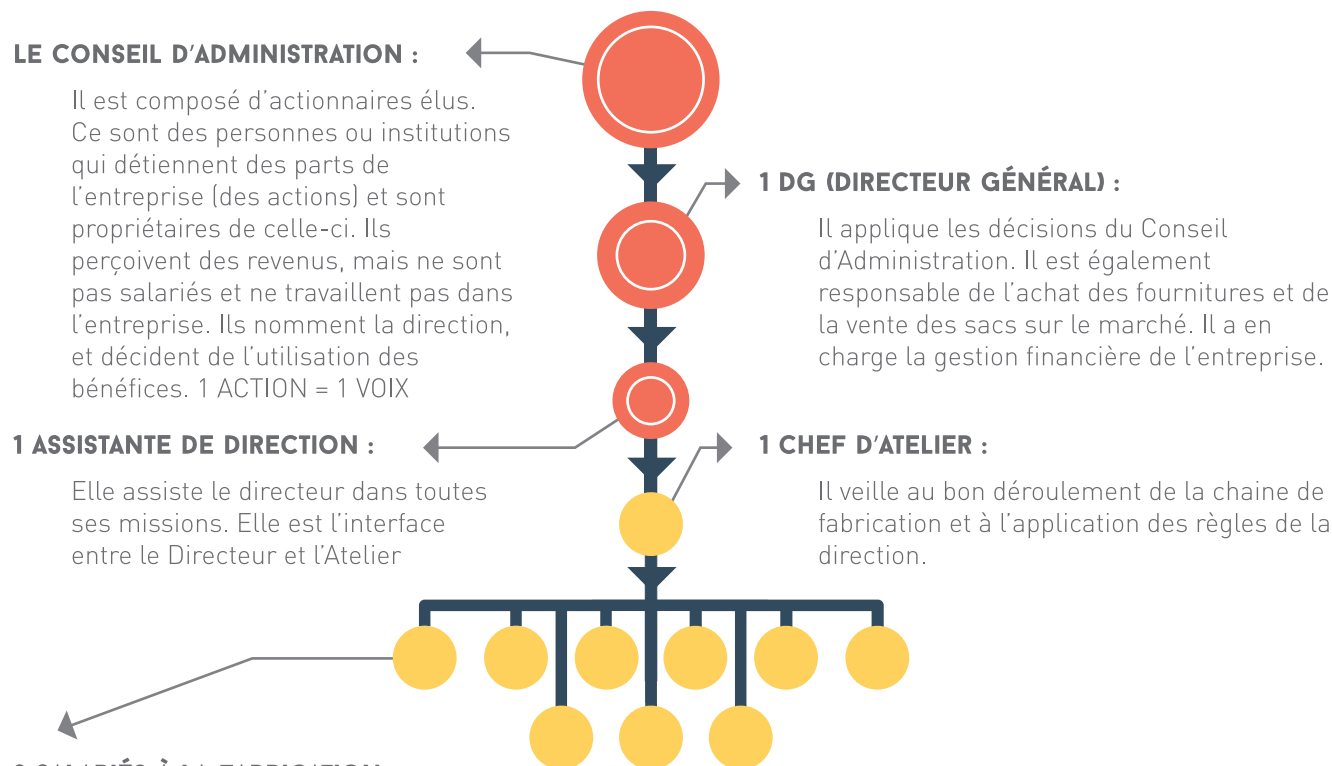
Elle assiste le directeur dans toutes ses missions. Elle est l'interface entre le Directeur et l'Atelier

1 CHEF D'ATELIER :

Il veille au bon déroulement de la chaîne de fabrication et à l'application des règles de la direction.

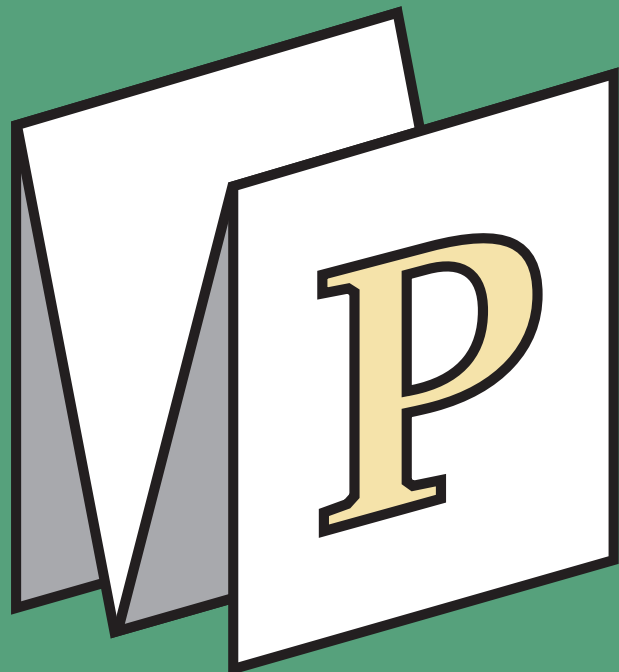
9 SALARIÉS À LA FABRICATION :

Chaque salarié a en charge une étape de la réalisation du sac en appliquant les consignes du chef d'atelier. **Ils élisent un délégué du personnel qui les représente auprès de la direction** pour faire part de réclamations (conditions de travail, salaires), ou de suggestions sur l'organisation de l'entreprise.



VOS OBJECTIFS :

L'entreprise doit réaliser **le plus haut chiffre d'affaires possible** en assurant **un minimum de 2000 kes cette année** (soit environ 200 sacs) pour continuer à être leader mondial de la production de sacs en papier



Michaud
Papier Sarl.

QUI ÊTES-VOUS ?

Marcel Michaud a fondé cette entreprise il y a 20 ans, avec son épouse. Ils ont investi la même somme d'argent pour lancer l'entreprise. Ils sont donc aujourd'hui tous les deux, associés et co-gérants de l'entreprise. 3 personnes travaillent sous leur direction à fabriquer des sacs.

L'entreprise doit faire face à une concurrence importante dans le secteur depuis quelques années. Votre particularité : **une attention sans faille à la qualité de vos produits avec des finitions où il n'y a rien à redire.**

Votre devise :

"MICHAUD PAPIER, LA QUALITÉ !"

VOTRE ORGANISATION :

Votre société est gérée de manière pyramidale. Met Mme Michaud sont cogérants et propriétaires de l'entreprise qu'ils dirigent.

1 CO-GÉRANT

Il s'occupe d'aller vendre les sacs sur le marché et gère la trésorerie (salaires, dépenses, ...). C'est surtout lui qui prend les grandes décisions.

1 CO-GÉRANTE

L'épouse Michaud qui accompagne son mari dans la bonne gestion de l'entreprise (compta/secrétariat). Elle veille notamment au respect des horaires des salariés.

3 SALARIÉS :

Ils fabriquent les sacs et suivent les directives des gérants.

VOS OBJECTIFS :

Cette année votre entreprise doit réaliser un résultat de **700 kes minimum**, mais vous souhaitez **gagner le maximum de kes possible**.

Ce résultat vous permettra d'assumer les différents coûts (payer les fournitures, les salaires) et rémunérer les gérants.

LECOPI

LES CRÉATIONS PAPIER D'ICI

KUI ÊTES VOUS ?

Votre entreprise est une coopérative, elle a été créée il y a 8 ans par des travailleurs qui se sont associés pour exercer ensemble leur profession et porter un projet dans une entreprise qu'ils gèrent directement.

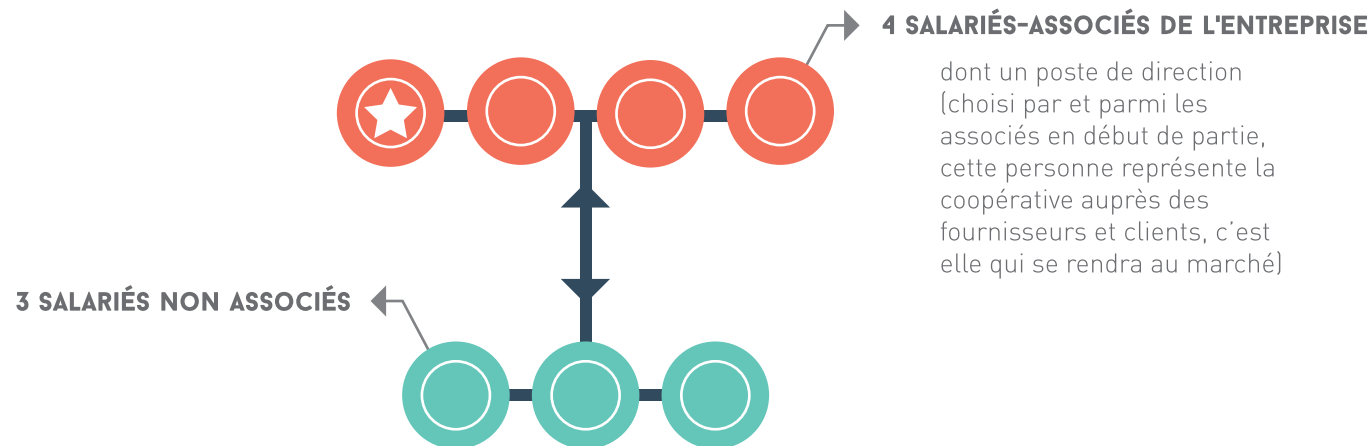
Sur le marché du sac en papier, ce qui vous distingue, c'est votre mode d'organisation :

voire devise :

" LA DÉMOCRATIE ÇA NOUS RÉUSSIT !" ET VOUS COMPTEZ BIEN Y RESTER, SUR LE MARCHÉ DU PAPIER !

VOTRE ORGANISATION :

Les salariés chez vous sont soit associés (propriétaires de l'entreprise) soit nonassociés. Les associés prennent les décisions ensemble (1 personne=1voix). Les salariés non associés ont toujours la possibilité de devenir associés.



Vous devrez déterminer au sein de la coopérative votre façon de travailler (tout le monde fait le même travail ou mène une tâche spécifique dans la fabrication).

VOS OBJECTIFS :

Vous devez gagner 1200 kes qui vous serviront en priorité à maintenir dans le temps les emplois et votre activité. Si vos moyens le permettent, vous pouvez embaucher un nouveau salarié.

Toutefois, la recherche du profit n'est pas votre objectif principal. Vous privilégiez la provenance locale des matériaux, la qualité de vos produits et la création d'emplois sur votre territoire.



**ASSOCIATION
PASSERELLES**

KUI ÊTES VOUS ?

Vous êtes une association à but non lucratif, c'est à dire un groupement de personnes qui exercent une activité dont le but n'est pas l'enrichissement personnel de ses membres.

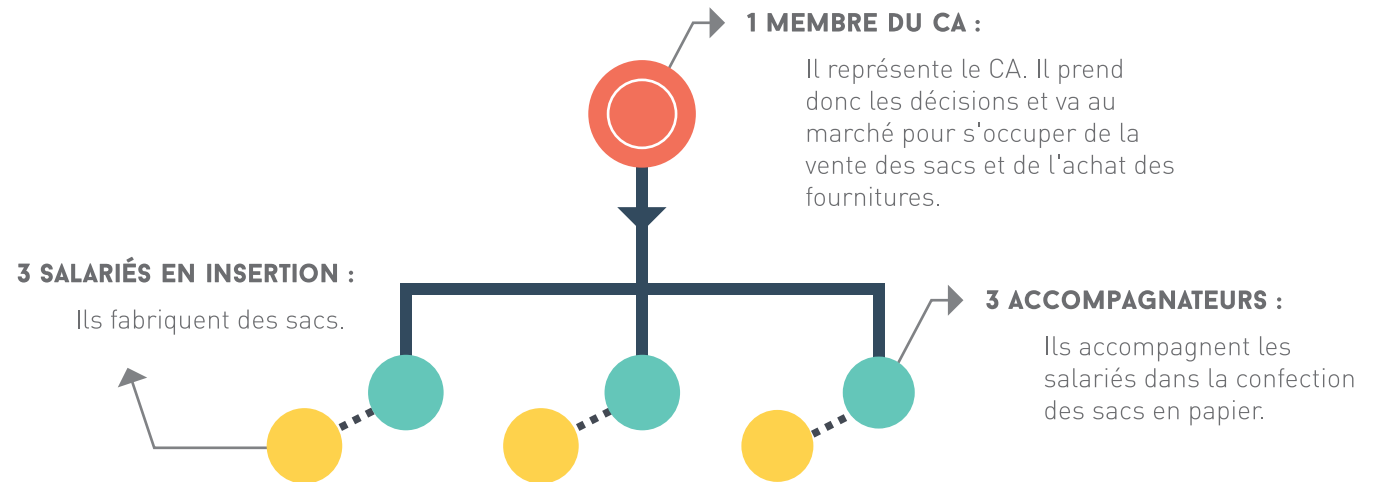
Votre association est spécialisée dans le domaine de l'insertion sociale et professionnelle. Ainsi, vous employez des personnes en situation d'exclusion ou de difficultés sociales que vous accompagnez en leur proposant un travail afin de retrouver une place et un rôle dans la société.

Votre devise :

**"DES PONTS,
PAS DES MURS"**

VOTRE ORGANISATION :

L'association est constituée d'adhérents qui élisent un Conseil d'Administration (CA) composé de différents membres bénévoles qui dirigent l'association. Ce sont des personnes qui s'engagent pour porter le projet de l'association mais qui ne touchent ni salaire ni bénéfice.



Chaque salarié en insertion est lié à un accompagnateur. Les travailleurs sont déliés au fur et à mesure qu'ils gagnent en autonomie.

Tous les 20 sacs produits et vendus par l'association, un binôme travailleur / accompagnateur est délié par Julie du CA.

VOS OBJECTIFS :

L'association ne recherche pas de profit, même si elle vend des sacs. Elle doit produire 250 kes afin de payer une partie de ses coûts (salaires, fournitures), elle perçoit également des aides financières de l'Etat pour remplir sa mission d'insertion.

Son objectif principal est d'offrir aux salariés en insertion un parcours professionnel et un accompagnement pour leur permettre d'intégrer un milieu de travail ordinaire par la suite. Les travailleurs doivent tous être autonomes d'ici la fin d'année, et donc avoir été déliés.



VOTRE SUJET DE REPORTAGE

Vous réalisez ensemble, un reportage pour la chaîne PTC1, sur les entreprises de Kessoá. Vous devrez donc récupérer un maximum d'informations (et quelques images) sur les entreprises de Kessoá, ainsi que recueillir des témoignages des membres des entreprises, sur tout type de poste (par des interviews, ou en travaillant « cachés »).

Lors du début de la production vous prendrez quelques images pour montrer comment travaillent ces entreprises.

VOS OBSERVATIONS PORTERONT SUR :

- ◆ Les entreprises et leurs différences (dans leur production, leurs organisations, leurs moyens ?)
- ◆ Les Conditions de travail (comment se sentent les salariés ? rythme ? comment sont reçues les idées/réclamations des salariés ?)
- ◆ Les Prises de décision en entreprise (qui prend les décisions, est-ce bien accepté par tout le monde ?)
- ◆ La répartition des bénéfices réalisée à la fin (comment se fait-elle ? comment est-elle vécue ?)
- ◆ Est ce que gagner de l'argent est le seul objectif de ces entreprises?

VOTRE MATÉRIEL :

- ◆ Des blocs notes, fiches et stylo, pour tout noter
- ◆ 2 caméras pour faire quelques images au début de la production