

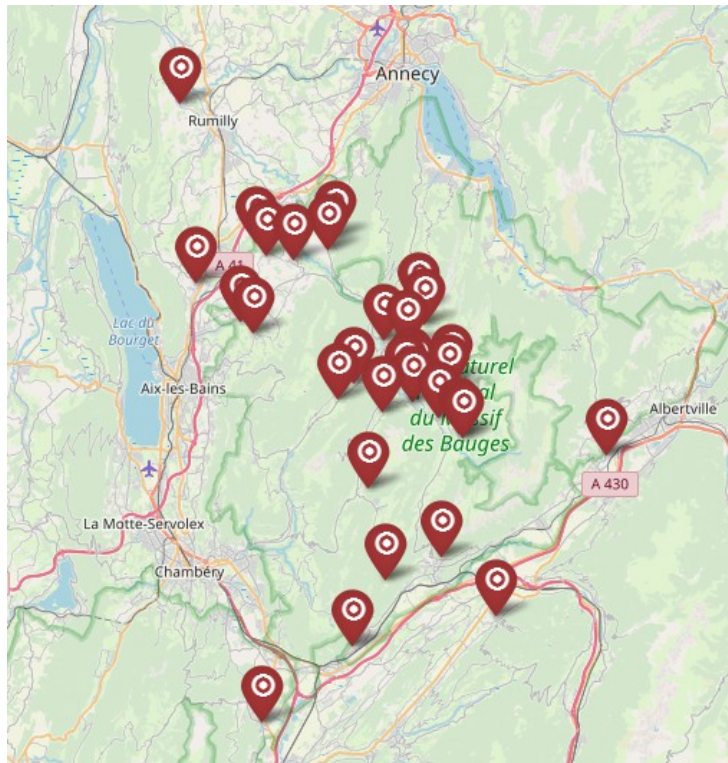


Soutenir les producteurs locaux de l'épicerie Croc'Bauges

Croc'Bauges : une épicerie associative, un point de vente pour les producteurs locaux (bios ou non) et un lieu d'animation.



Fin 2019, **33 producteurs** locaux vendent à Croc'Bauges dont **28 installés dans le Parc** naturel régional du Massif des Bauges.



Diversification des productions : maraîchage, fromages et produits laitiers (chèvres et vaches), plantes aromatiques et médicinales, pains, bière, vins...





Soutenir les producteurs locaux de l'épicerie Croc'Bauges

Biobauges : une association qui agit et milite pour une agriculture saine et biologique en Bauges.

2008 : création de l'association Biobauges

2011 : ouverture de la permanence au Châtelard et embauche de la 1^{ère} salariée.

2013 : Obtention d'un 1^{er} leader pour aide à l'investissement pour création du magasin. Dossier de 30 k€ dont 10 k€ de Leader.

2014 : ouverture de Croc'Bauges à Lescheraines et embauche de 3 salariées

2015 : 5 salariées travaillent à l'épicerie

2018 : déménagement dans le nouveau local à la Madeleine à Lescheraines

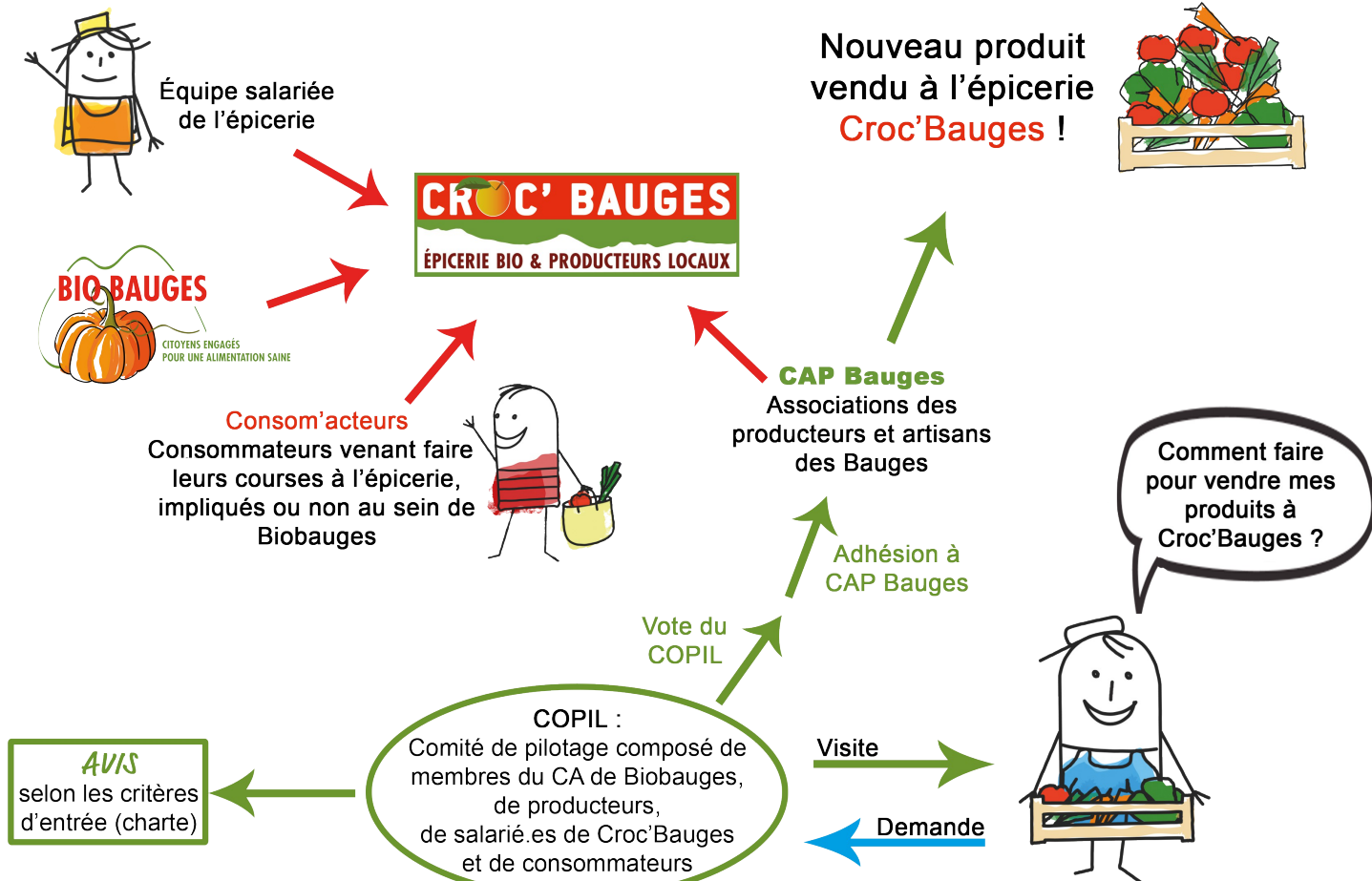
2019 : 6 salarié.es travaillent à l'épicerie





Soutenir les producteurs locaux de l'épicerie Croc'Bauges

Le Comité de Pilotage (COFIL), notre « label Croc'Bauges » : le lien entre le magasin, les consommateurs et les producteurs locaux.
Il gère l'entrée des producteurs à l'épicerie Croc'Bauges.





Soutenir les producteurs locaux de l'épicerie Croc'Bauges

Les portraits vidéos des producteurs locaux de Croc'Bauges : un outil de promotion de l'agriculture locale

- Des portraits pour découvrir les hommes et les femmes qui produisent sur notre territoire
- Valoriser la diversification des filières et les pratiques respectueuses sur le territoire
- Un principe de série : une dynamique globale sur le territoire.
- Approfondir le lien de confiance entre producteurs et consommateurs
- Un outil de promotion au service de l'économie locale
- Voir et entendre les producteurs : la transmission des expériences et des bonnes pratiques
- Un soutien à l'installation



Exemple de portrait : A l'aunée des Bois



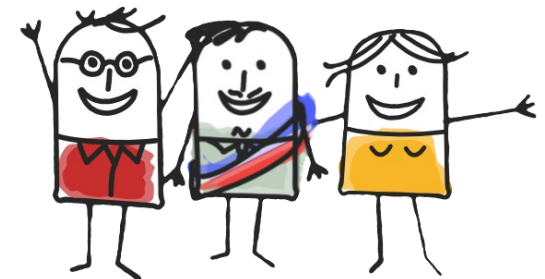
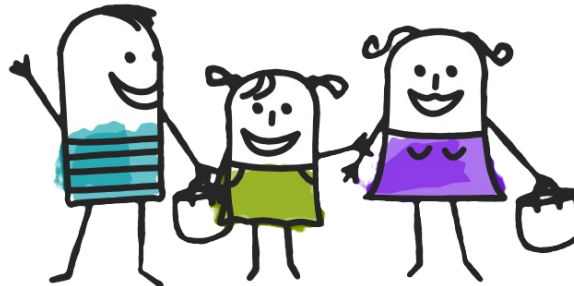
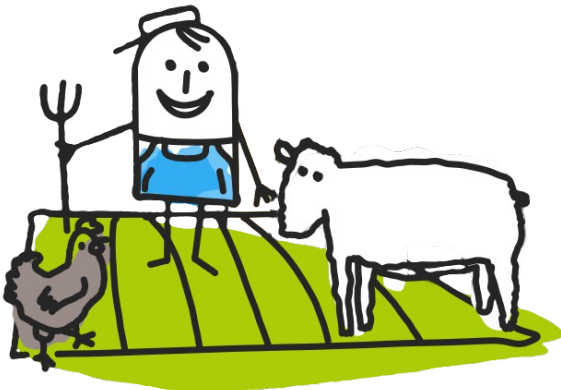
Exemple de portrait : les Bau'Jardins



Soutenir les producteurs locaux de l'épicerie Croc'Bauges

Une promotion du territoire par une diffusion large et libre de droit

- Des portraits vidéos chartés Biobauges et libres de droits de diffusion
- Diffusion et partage par tous
- Diffusion sur Internet : site de Biobauges, site des producteurs, réseaux sociaux...
- Parc des Bauges et fédérations des Parcs
- Acteurs du tourisme (Office de Tourisme, Grand Chambéry, plateformes locales...)
- Diffusions publiques (Salons, Halte du Doc...)
- Un outil vivant qui s'adaptera au fil des entrées des producteurs à Croc'Bauges





Soutenir les producteurs locaux de l'épicerie Croc'Bauges

Budget pour la réalisation de 28 portraits vidéos :

Dépenses

- Réalisation : scénario / suivi de projet / tournage / montage / post-production **21 000 euros TTC**
 - Musique et mixage son : **2 115 euros TTC**
- TOTAL : 23 115 euros TTC**

Recettes :

- FEADER LEADER 60% : **11 095.20 €** de Feader et **2 773.80 €** du département de la Savoie **Soit 13 868 €**
- AUTOFINANCEMENT 40% : **Soit 9 246 €**

Calendrier :

- préparation / tournage : printemps – été 2020
- montage : automne 2020
- remise des vidéos fin 2020