



# CHARTRE GRAPHIQUE

## Document de synthèse

### SOMMAIRE

- p2 : Logos Biobauges et Croc Bauges et leurs déclinaisons  
Pictos / Couleurs
- p3 : Typographies et autres éléments graphiques
- p4 : Personnages d'illustration



## Logos

Pour l'association on utilise le logo Bio Bauges avec la citrouille ou sa version simplifiée.



Pour l'épicerie on utilise le logo Croc'Bauges avec la pomme et les montagnes ou la version simplifiée.



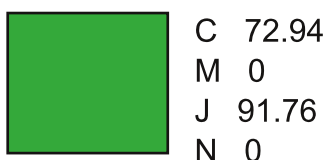
## Picto produit local



La pomme est déclinée en picto pour identifier les produits locaux, associée à la couleur orange.

## Couleurs

Les deux principales couleurs utilisées sont le vert et le orange.



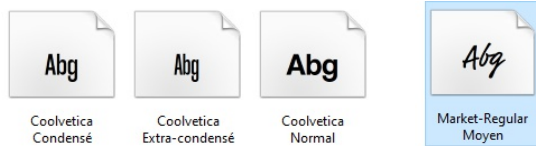
Nature  
Espoir  
Apaisant



Créativité  
Echange  
Convivialité  
Dynamisme

# Typo(s)

Les typos fréquemment utilisées sont :



# Elements graphiques



## Fond kraft

Base du flyer par exemple et de la lettre d'infos.



## Feuilles vertes ou blanches



## Etiquettes

En aplat de couleur pour les titres, nous utilisons les étiquettes rouges ou blanches.



# Personnages

Pour illustrer les différents supports de communication nous avons toute une série de personnages, voici quelques exemples :

